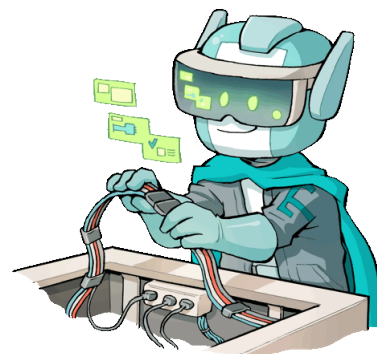


Du willst als **Elektroingenieur in die Energiewirtschaft** einsteigen? **Sehr gut!** Wir konzentrieren uns nämlich auch lieber auf den **E-Plan** anstatt auf **Plan A**. Ob **Elektroinstallation, Elektrotechnik** oder **Prozessleittechnik**, wir schaffen mit unseren zahlreichen **Partnerunternehmen im Bereich der Energietechnik und Stromversorgung** ein professionelles Umfeld, in dem Du deine **Karriere** voranbringen kannst!

EFFICON
Professionals

Berufseinsteiger (w/m/d) Stromnetzplanung

Annaberg-Buchholz



Das werden deine Aufgaben sein:

- Erarbeitung von **Netzkonzepten** und **Netzausbauplanungen**
- **Netzberechnung und -analyse** sowie Erstellung von Regelungen für den Netzanschluss
- Ermitteln von Netzverknüpfungspunkten für Erzeugungsanlagen und Konzepten für den Netzanschluss
- **Kooperation und Koordinierung** mit vorgelagerten Netzbetreibern, Behörden, Verbänden, Herstellern und Kunden
- Realisierung von **Bauvorhaben** (Baubegleitung, -überwachung und -abnahme)
- Betreuung von Stationen, Anlagen und Geräten der Energieversorgung
- Instandhaltung, -setzung und Entstörung in betreuender Verantwortung
- technische Dokumentation und Verwaltung, Materialdisposition

Folgende Fähigkeiten solltest du mitbringen:

- Erfolgreich abgeschlossenes Studium im Fach **Elektro- oder Energietechnik**
- Erste Erfahrung mit der **Energiewirtschaft** und **Netzplanung** (kein Muss)
- Führerschein Klasse B und **Bereitschaft für Außentermine** im Tagespendelbereich
- **Sehr gute Deutschkenntnisse** (C1) in Wort und Schrift



Unbefristete
Arbeitsverträge



30 Tage
Urlaub



Flexible
Arbeitszeiten



Gesundheits-
prämie



Kindergarten-
freibeträge



Ticket-Plus-
Card

JETZT BEWERBEN!



Du hast Lust auf diese neue Herausforderung? Dann bewirb dich jetzt online oder sende uns deine Unterlagen an personal@efficon.eu!



Stefan Günther
015906576476
stefan.guenther@efficon.eu