

Herzlich Willkommen

zur

Orientierungswoche 2021



TECHNISCHE UNIVERSITÄT
CHEMNITZ

FSR  **IF**
fachschaftrsr inforrnatik

Wer sind wir?

- Fachschaftsrat Informatik (FSR:IF) & Helfer
- FSR:IF ist die studentische Vertretung auf Fachschaftsebene
- Fachschaft Informatik? Das sind alle Studierende der Fakultät Informatik
- Mitglieder des FSRs (max. 15 Studenten) werden für ein Jahr (01.04. bis 31.03.) von der Fachschaft (das seid ihr!) gewählt

Was macht der FSR:IF?

- Organisation O-Woche
- Mitwirkung bei Evaluation der Lehre
- Vertretung der studentischen Interessen in Uni-Gremien, Benehmensherstellung bei der Besetzung der Studienkommissionen
- Hilfe bei Unklarheiten zum Studienablauf
- Klausurensammlung
- Veranstaltungen, wie Spieleabende, Grillen, Weihnachtsfeier, CampusLAN, Work together, Prüfungsberatung
 - Oftmals übernehmen wir die Kosten für euch, z.B. Bowlingbahnmiete, Schlittschuhausleihe, Sommerrodelbahn

Wer seid ihr?

- . Bachelor Angewandte Informatik
- . Bachelor Informatik
- . Bachelor Automobilinformatik
- . Bachelor Informatik und Kommunikationswissenschaften
- . Master Angewandte Informatik
- . Master Informatik
- . Master Automobilinformatik
- . Master Informatik für Geistes- und Sozialwissenschaftler
- . Master Automotive Software Engineering
- . Master Neurorobotik
- . Master Web Engineering
- . Promotionsstudenten?



Bibliotheksführung

- Neue Bib existiert, aber noch kein Zugang für die
allgemeinheit
- Deshalb keine Bibführung dieses Jahr :(



Die magische TUC-Card

- Die TUC-Card (Studentenausweis) ist multifunktional
 - Studentenausweis
 - Zahlungsmittel
 - Mensa
 - Drucker (Papercut)
 - Fahrschein (Semesterticket)
 - Kulturticket
 - Bibliotheksausweis
 - Zugangskarte zu PC-Pools

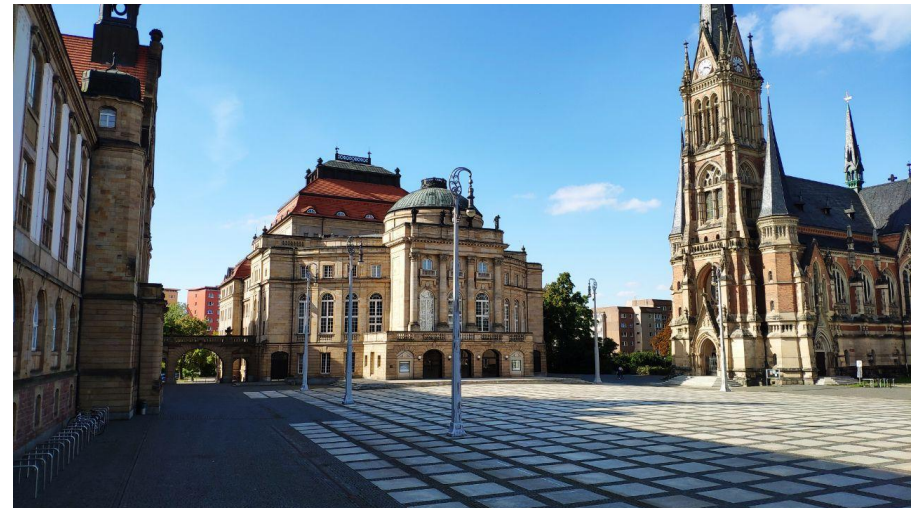
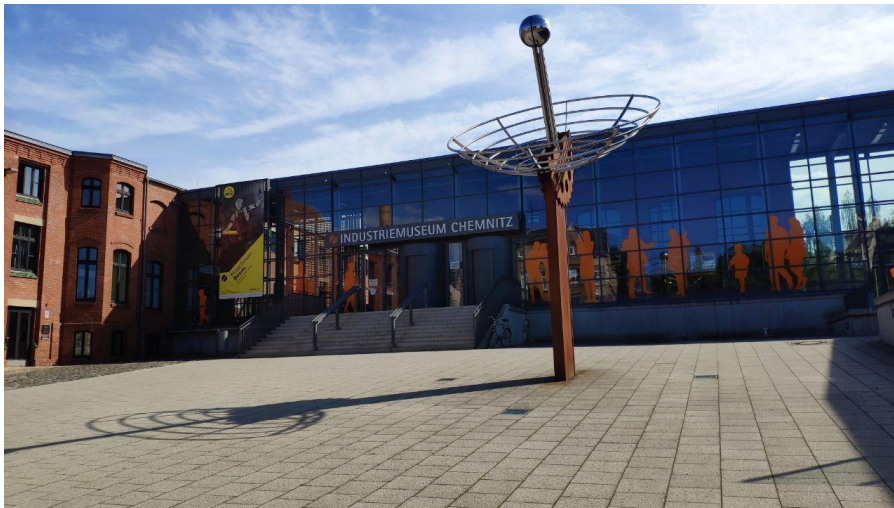


Die magische TUC-Card

- Fahrschein?
 - Im Semesterbeitrag ist ein Beitrag für das Student_innen-(Halb)Jahresticket enthalten
 - Geltungsbereich: Verkehrsverbund Mittelsachsen (VMS), Verkehrsverbund Vogtland (VVV), Verkehrsverbund Oberlausitz Niederschlesien (ZVON) sowie Schienenpersonennahverkehr (SPNV) Sachsen
 - Unterschiedliche Regelungen für unterschiedliche Verkehrsverbände
 - Mehr Informationen auf der Website des StuRas

Die magische TUC-Card

- Kulturticket?
 - ermöglicht kostenlosen Eintritt in einige Museen
 - ermöglicht 15 Min. vor Vorstellungsbeginn kostenlosen Eintritt in reguläre Veranstaltungen der Theater Chemnitz
 - Mehr Informationen auf der Website des StuRas



Mensen (in der Mensa essen)

- Reichenhainer Mensa
 - Dort gibt es Kassen, wo alle bezahlen, unabhängig von Essenswahl
 - Vorzugsweise mit TUC-Card
 - Aufladevorgang wird euch von Mentoren gezeigt
- StraNa Mensa läuft noch anders
 - Beahlt wird direkt an Essensausgabe
 - TUC-Card lange genug ans Lesegerät halten! (akustisches und visuelles Signal abwarten)
- Vorher schauen was es gibt?
 - Online Speiseplan <https://www.swcz.de/bilderspeiseplan/>
 - Apps & API

Räume finden

- Einfacher Weg: Raumverzeichnis
 - Campusfinder → Raumsuche
- Alte Raumbeschreibung
 - 4 Uniteile:
 - 1 - Straße der Nationen
 - 2 - Reichenhainer Straße
 - 3 - Erfenschlager Straße
 - 4 - Wilhelm-Raabe-Straße
 - Erklärung der Raumnamen: bspw. 2/N013
 - 2 - Uniteil
 - N - Gebäude
 - 0 - Etage
 - 13 - Raum

Räume finden

- Neue Raumbeschreibung

- Buchstaben für Uniteil
 - A – Straße der Nationen
 - B – Wilhelm-Raabe-Straße
 - C – Reichenhainer Straße
 - D - Sportforum
 - E – Erfenschlager Straße
 - F – sonstige Anschriften
- Zahlen für Gebäude
- . und weitere Zahlen
 - Beschreibung des Raumes
- Übersicht: <https://www.tu-chemnitz.de/tu/lageplan/>

Anwendungsform

C20.114

Standort Gebäude Raum

Darstellung aller Möglichkeiten (Extremfall)

CF10.U04.1

Standort Funktionsgebäude Untergeschoß Raum Nebenraum

Druckmöglichkeiten

- Papercut-Konto (alle Studierende und Mitarbeiter der TUC)
 - über Mensa-Aufwerter aufladen
 - Drucken über Multifunktionsgeräte der Uni
 - Ein kurzes Tutorial findet man auf YouTube
- FRIZ (nur für Studierende und Mitarbeiter der Informatik)
 - Separates FRIZ Druckerkonto
 - Bevor gedruckt werden kann, muss Papier (A4, 80g/qm, weiß (KEIN Recyclingpapier), geeignet für Kopierer, Laserdrucker) im FRIZ Raum 1/B202 abgegeben werden
 - Danach ist Drucken kostenlos (max 500 Seiten pro Semester)

AFS-Verzeichnis (Andrew Filesystem)

- „AFS“ - Umgangssprachlich für Speicherdienst des URZ
- Zugriff über von URZ betriebenen Rechnern (URZ-Computer-Pools)
- Zugriff von FRIZ Rechnern aus:
 - <https://www.tu-chemnitz.de/informatik/friz/linux/afs.php>
- Zugriff vom eigenen Rechner aus:
 - <https://www.tu-chemnitz.de/urz/storage/afs/access.html>
- Zugriff über WWW:
 - <https://wfm.hrz.tu-chemnitz.de/wfm/>
 - <https://login.tu-chemnitz.de/>
- Zugriff über Konsole (SSH)
 - <https://login.tu-chemnitz.de/ssh.html>

Speicherdienste

- TUC-Cloud
 - <https://tuc.cloud>
 - Dateifreigabe, gemeinsam Dateien bearbeiten, etc.
- public_html im AFS Verzeichnis
 - Beschränkung von Dateien/Ordner mit .htaccess möglich
 - <https://www.tu-chemnitz.de/urz/www/htaccess.html>
 - Aufruf im Web über:
 - <https://www-user.tu-chemnitz.de/~nireu/>
 - ~Nutzerkürzel
- BigBlueButton (BBB)
 - Videokonferenzen
 - <https://webroom.hrz.tu-chemnitz.de>

IdM-Portal

- Verwaltung der vom URZ in Anspruch genommenen IT-Ressourcen
 - Passworterverwaltung
 - Anlegen einer Datenbank
 - Einstellung WTC-Anmeldung mit/ohne Captcha
 - Einstellung Privatsphäre (Personensuche)
 - ...
- Aktivierung des Zugriffs aufs AFS über SSH und den public_html Ordner
 - https://idm.hrz.tu-chemnitz.de/user/security/#server_security

Campus-Management-System (früher SBService)

- Rückmeldung
- Bescheinigungen
- Prüfungsanmeldung
- Leistungsübersicht
- <https://campus.tu-chemnitz.de>

Studentenausweis aktualisieren

- Nach Rückmeldung ins neue Semester
- Am besten vor Ablauf des aktuellen Semesters (Semesterticket!)
- Manchmal Aktualisierung notwendig wegen schlecht leserlichem Aufdruck



Studentenausweis aktualisieren

- Zwei Terminal Standorte
 - StraNa: ggü. Briefkäste beim Studentensekretariat
 - Reichenhain: Turmbau, Erdgeschoss Foyer, rechte Seite

Mail

- „zwei“ URZ Mailadressen
 - [Vorname].[Nachname]@s[Imma-Jahr].tu-chemnitz.de
 - [Nutzerkürzel]@hrz.tu-chemnitz.de
- Webmail/Horde
 - <https://mail.tu-chemnitz.de/>
- Einstellung von Programmen/Apps:
 - <https://www.tu-chemnitz.de/urz/mail/access.html>
 - App- und Gerätepasswörter erhöhen Sicherheit und Komfort (→IdM-Portal→Account→App- und Gerätepasswörter verwalten)

Mailinglisten

- An der Uni gibt es viele Mailinglisten
 - <https://mailman.tu-chemnitz.de>
- FSRIF-Info
 - Wir informieren vor allem über kommende Veranstaltungen
 - <https://mailman.tu-chemnitz.de/mailman/listinfo/fsrif-info>
- Informatik-Studis
 - Offiziell für Informationsaustausch unter allen Studierenden der Fakultät für Informatik
 - <https://mailman.tu-chemnitz.de/mailman/listinfo/Informatik-studis>

Computerpools in der StraNa

- FRIZ (Mo-Fr 7 bis 22 Uhr)
 - 1/B201: 16 Arbeitsplätze (Win10 und openSuse)
 - 1/B202: 25 Arbeitsplätze (Win10 und openSuse)
 - Fernzugriff über rotuma.informatik.tu-chemnitz.de 134.109.185.55 (openSUSE)
 - Belegungspläne:
<https://www.tu-chemnitz.de/informatik/friz/pools.php>
- URZ (Mo-Fr 6 bis 2 Uhr; Sa 6 bis 22 Uhr)
 - B207: 13 Arbeitsplätze
 - 203: 20 Arbeitsplätze
 - 066: 12 Arbeitsplätze
 - Belegungspläne:
<https://www.tu-chemnitz.de/urz/desktop/pools/poolinfo.html>

Computerpools

- Zusätzlich noch „professurspezifische“ Pools in der StraNa
- Für alle gilt: Aushänge/Belegungen beachten!
- Weitere Computerpools auf der Reichenhainer Str.
 - <https://www.tu-chemnitz.de/urz/desktop/pools/poolinfo.html>

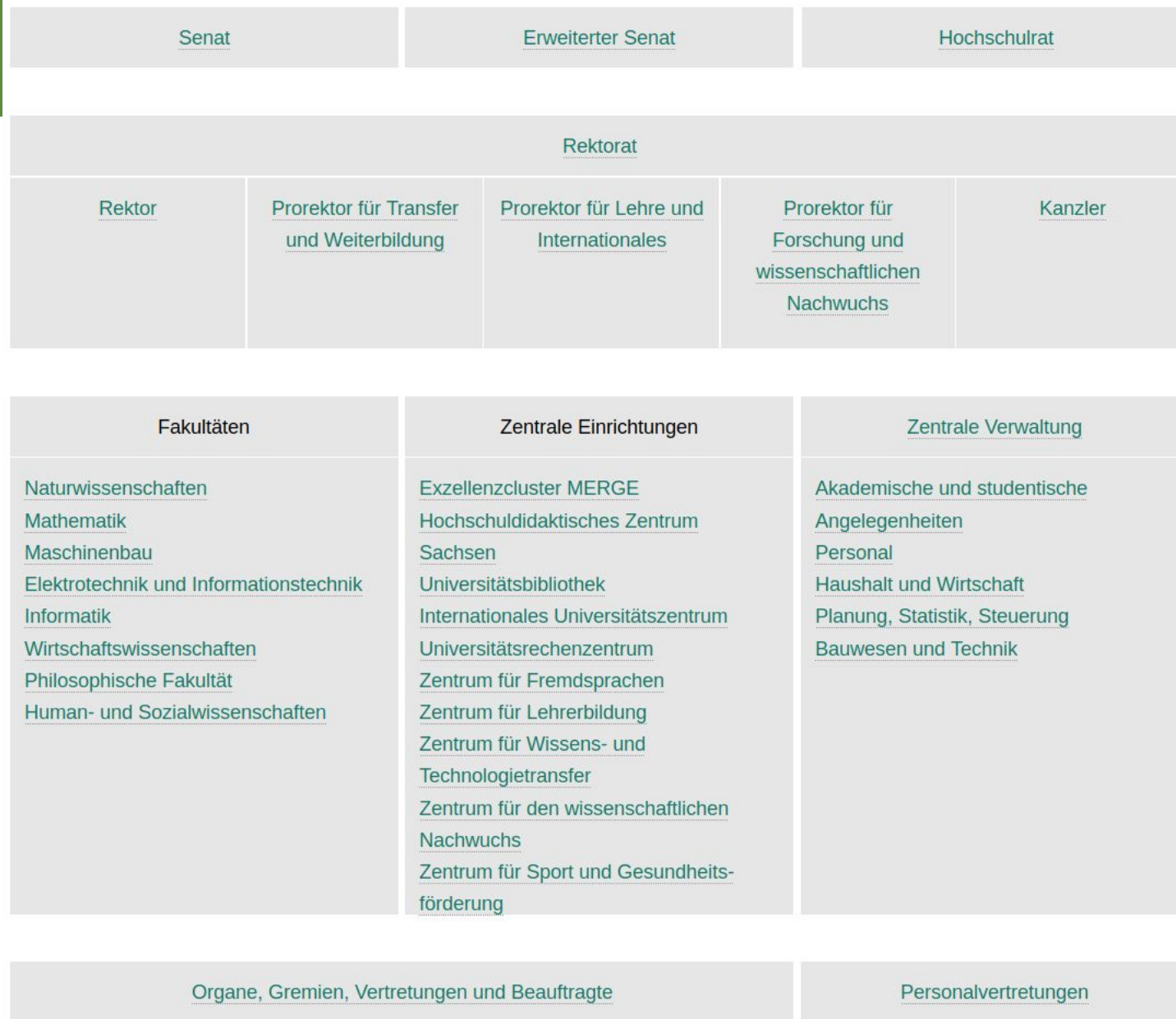
WLAN

- Uninetz heißt eduroam (existiert auch an vielen anderen Universitäten in Europa)
- Am besten mit URZ-Login ins tu-chemnitz.de WLAN
- Dann über TU-Chemnitz → Direktlinks → WLAN den Anweisungen folgen

Die Uni

<https://www.tu-chemnitz.de/tu/struktur.php>

Organisation der Technischen Universität Chemnitz



Wichtige Zentrale Einrichtungen

- Universitätsbibliothek
- URZ (Universitätsrechenzentrum)
- Zentrum für Fremdsprachen
- IUZ (Internationales Universitätszentrum)
 - Patenprogramm
- Zentrum für Sport und Gesundheitsförderung

Sonstige hilfreiche Organisationen und Initiativen

- Studentenwerk Chemnitz-Zwickau
 - Mensa, Studienfinanzierung/ Bafög, Wohnheime, Kinderbetreuung, Sozial-/ Rechts-/ Psychologische Beratung
 - <https://www.swcz.de>

Sonstige hilfreiche Organisationen und Initiativen

- StuRa: Student_innenRat
 - Studierendenvertretung auf Universitätsebene, Semester- und Kulturticket, Fahrradwerkstatt, diverse Beratungen/ Initiativen/ Veranstaltungen
 - <https://www.stura.tu-chemnitz.de>
- Career Service
 - Workshops, Zusatzqualifikationen, Karrieretreff, Vernetzung mit Unternehmen, Jobportal
 - <https://www.tu-chemnitz.de/career-service>

Sonstige hilfreiche Organisationen und Initiativen

- CSN: Chemnitzer StudentenNetz
 - Anschluss der Wohnheime ans Campusnetz der TU Chemnitz
 - <https://www.csn.tu-chemnitz.de>
- CLT: Chemnitzer Linux-Tage
 - Deutschlands größtes Linuxevent mit Workshops, Vorträgen, Ausstellern
 - <https://chemnitzer.linux-tage.de>

Fakultät für Informatik

- Von ca. 10.400 Studierenden gehören rund 1.100 zur Fakultät Informatik
- FRIZ – Fakultätsrechen- und Informationszentrum der Fakultät für Informatik
- Übersicht über Professuren und Juniorprofessuren:
<https://www.tu-chemnitz.de/informatik/professuren.php>

Ordnungen

- Wichtig: Studienordnung
 - Rechtliche Grundlagen
 - Studieninhalte
 - Zu erbringende Leistungen und ihre Art
 - Zeitrahmen des Studiums
 - <https://www.tu-chemnitz.de/studentenservice/sopo/>
- Prüfungsordnung
 - Gewichtungen der Leistungen
- Ergänzt durch Beschlüsse des Prüfungsausschusses
 - <https://www.tu-chemnitz.de/informatik/fakultaet/pras/f2019.php>
- Grundlage bildet das Sächsische Hochschulfreiheitsgesetz

Ablauf des Studiums

Einteilung des Semesters in

- Vorlesungszeit, enthält Zeitraum zur Prüfungsanmeldung
- Vorlesungsfreie Zeit, darin enthalten Prüfungsperiode
 - Manche Prüfungen sind vor oder nach Prüfungsperiode

Termine findet man online

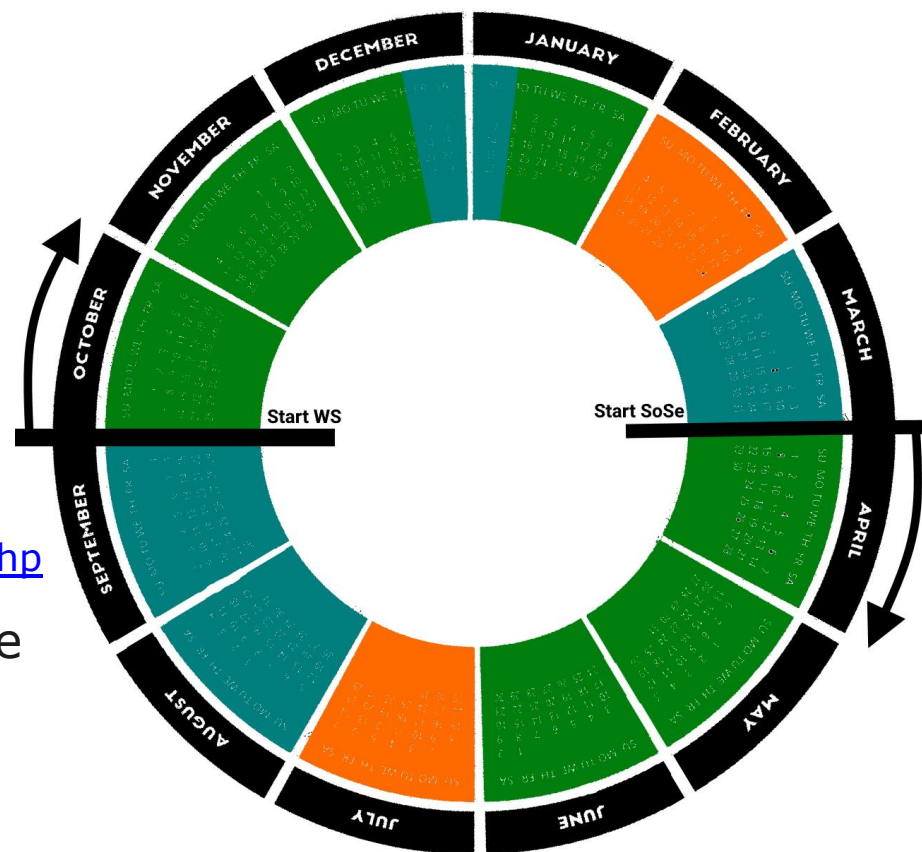
- <https://www.tu-chemnitz.de/studentenservice/termine.php>

Gliederung des Studiums in verschiedene Module

- Diese bestehen z.T. aus mehreren Veranstaltungen

Selbstständigkeit bei

- Stundenplanbau
- Anmeldungen zu Lehrveranstaltungen und Leistungsnachweisen



OPAL (Online-Plattform für Akademisches Lehren und Lernen)

- Anmeldung mit URZ Account
- Wird genutzt für
 - Einschreibungen (Seminare, Übungen, ...)
 - E-Learning (Onlinekurs wie z.B. Medientools)
 - Ablegen von Prüfungsvorleistungen (PVL)
 - Bereitstellung von Materialien (Vorlesung, Übung, ...)
- Verlinkung auf OPAL Kurs normalerweise über Veranstaltungsseite

Anerkennen von Leistungen

- Studienleistungen von Studiengang- bzw. Hochschulwechselnden können anerkannt werden
- Anerkennung auf Antrag beim Prüfungsausschuss
- Weitere Informationen bei:
 - Fachstudienberatung
 - Prüfungsausschuss

BAFöG, Wohngeld, Arbeiten

- BAFöG kurz erklärt
 - Jeder, dessen 1. Ausbildung das Studium ist, hat Anrecht auf “Unterhalt”
 - 1. Frage: Wie viel Unterhalt steht dir zu?
 - Beispiel: (Nicht bei Eltern wohnend, unverheiratet, keine Kinder): $500 + \min(\text{Miete}, 200) \text{ €}$
 - 2. Frage: Wer wird dir diesen Unterhalt stellen?
 - Prüfung der Elterlichen Umstände
- BAFöG
 - Amt im Thüringer Weg 3 (StuWe)
 - BAFöG-Beratung auch im StuRa
 - Sinnvoll auch bei Höhe von 0,50€, da sonst Rundfunkbeitrag erbracht werden muss

BAföG, Wohngeld, Arbeiten

- BAFöG
 - ProTipp: Möglichst früh formlosen Antrag stellen, dann Dokumente nachreichen
- Wohngeld
 - Kann evtl. beantragt werden, wenn man nicht BaföG-berechtigt ist
- Aufpassen bei Arbeitszeit und Verdienst
 - Informieren über max. 20h/Woche im Semester, max. 450 €/Monat, ...

TUC App

- „Seit 2016 verfügt die TU Chemnitz über eine App. Mit ihr können aktuelle Speisepläne, die Abfahrtszeiten von Bussen und Bahnen, der eigene Stundenplan und aktuelle Informationen rund um die Universität am Smartphone oder Tablet abgerufen werden.“
 - <https://tuc.app/index.html>

Studentenclubs

- Werden zur Campustour am Dienstag besucht



Vettersstraße 54 * 7. Etage* Zwischenbau
www.windkanal-ev.de

Fragen?

- Falls später noch Fragen auftauchen, zögert nicht und schreibt uns (FSR:IF) oder euren Mentoren
 - Mail: fsrif@tu-chemnitz.de
 - Telefon: 0371 53116500
 - Raum: 1/344
- → Gruppenbildung